



ORCHESTRE
PHILHARMONIQUE
DE STRASBOURG

Guide des enseignants

De la maternelle au CM2

L'Orchestre philharmonique de Strasbourg propose une offre riche et variée afin d'accompagner les classes dans leur découverte de la musique et des instruments de l'orchestre.

SAISON 2024 - 2025

DIRECTION MUSICALE
Aziz Shokhakov



Sommaire

**Les concerts
scolaires** 3

Autour des concerts 5

Saisons instrumentales

Répétitions générales
ouvertes

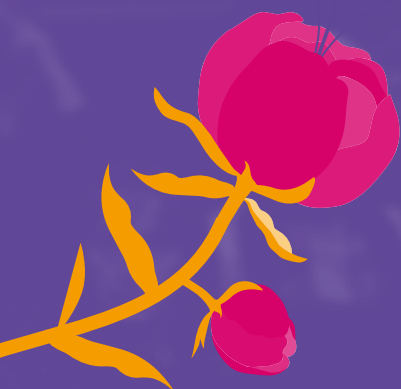
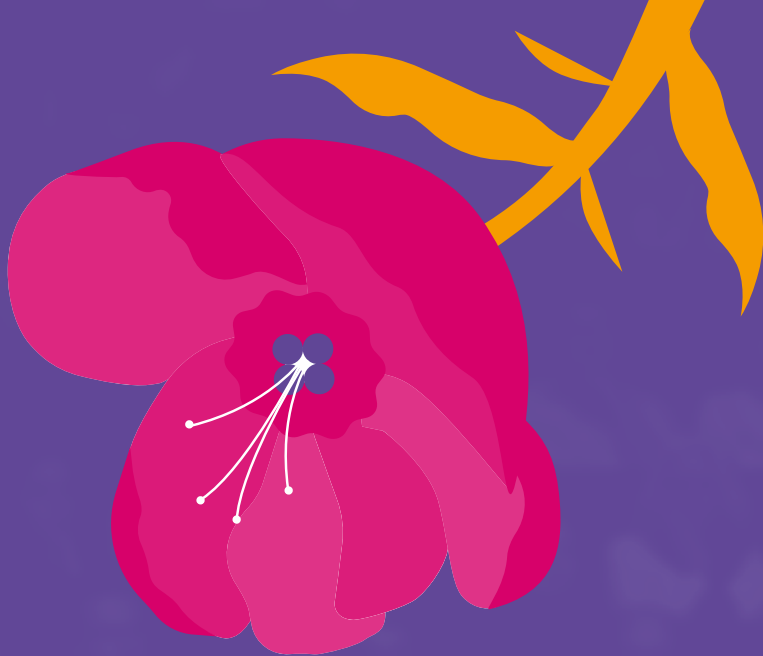
Atelier de pratique –
Instrumentarium
Baschet

**Informations
pratiques** 7

Billetterie

Accès

Contacts



Les concerts scolaires

Organisés sur le temps scolaire, ces concerts permettent aux élèves de découvrir la diversité et la richesse du répertoire de la musique classique. Les œuvres sont décryptées selon l'âge des élèves, pour une approche accessible et adaptée.

Afin de préparer la venue des classes à l'Orchestre un dossier pédagogique est envoyé en amont du concert. Une séance de préparation est également proposée aux enseignants au Palais de la musique et des congrès.



Le Boléro de Ravel

À partir du CE1

Sergueï Prokofiev

Extraits de la *Symphonie n°5*

Maurice Ravel

Boléro

Direction

Aziz Shokhakimov

Présentation

Clément Lebrun

Une immense usine à sons ! Le *Boléro* de Ravel, c'est une danse et une œuvre musicale au succès incomparable, mais c'est avant tout une expérience sonore tonitruante. Tous les timbres de l'orchestre sont mis à l'honneur pour construire petit à petit une machine incroyable au moteur ronronnant. Embarquez dans cette drôle d'histoire, qui part de la vision de Maurice Ravel, tout seul assis à son piano, jusqu'au choc et la surprise d'un orchestre inouï.



Jeu

3 octobre

9h30 | 14h30

PMC – Salle Érasme

Durée : environ 1h

Dancez violons

À partir du CE2

Extraits d'œuvres de Strauss, Brahms, Piazzolla, Tchaïkovski, Borodine, Saint-Saëns, Grieg

Violons de l'Orchestre

Les violons de l'orchestre sortent du rang pour un tour du monde en dansant. Ils vous invitent à venir découvrir des œuvres élégantes, féeriques, canailles, terriennes, guerrières ou sensuelles. Des valse, des tangos, des csárdás, des polkas...

Mardi

3 décembre

14h30

Centre et social et culturel Le Galet

Durée : environ 1h

Les informations de billetterie seront communiquées ultérieurement.



Vendredi
31 janvier
9h30 | 14h30

Cité de la musique
et de la danse -
Auditorium

Durée : environ 1h

Les Quatre Saisons

À partir du CM1

Antonio Vivaldi

Direction et violon
Charlotte Juillard

Derrière l'œuvre incontournable d'Antonio Vivaldi se trouvent quatre sonnets écrits par le compositeur, qui choisit de traduire ses notes en poèmes. Charlotte Juillard, premier violon super soliste de l'Orchestre, mènera les cordes à travers les saisons, avec - en écho - la lecture de poèmes inédits... composés par les enfants eux-mêmes.



Jeudi
12 juin
9h30 | 14h30

Vendredi
13 juin
9h30 | 14h30

PMC - Salle de
répétition

Durée : 40 minutes

Babyproms

L'Ogresse symphonique

Grandes sections de crèche
et classes de maternelle

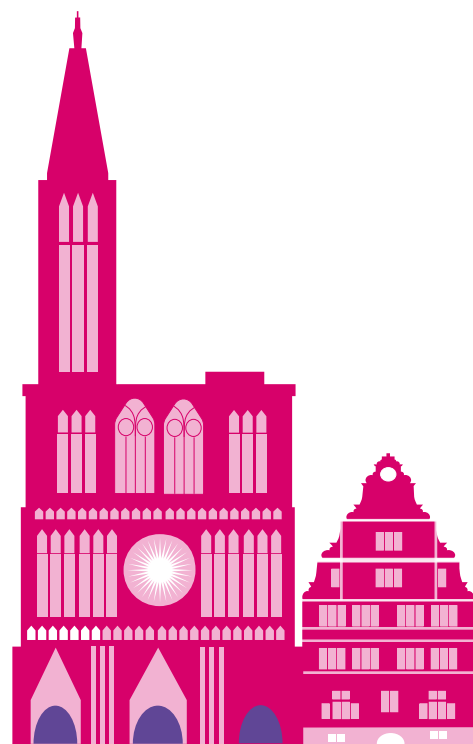
Quelques comptines

*Je te tiens, tu me tiens,
par la barbichette
J'ai du bon tabac,
Sur le pont d'Avignon...*

Direction
Rémi Studer

Conteuse
Mélanie Moussay

Destiné aux plus petits, ce spectacle « Babyproms » constitue un premier contact avec l'univers de l'Orchestre afin de découvrir des sonorités nouvelles en revisitant des comptines que les enfants connaissent déjà. Cette année, les élèves vont découvrir l'histoire de Barbichette, une ogresse très laide qui rêvait de manger des enfants...



Autour des concerts

Saisons instrumentales

À partir de la grande section maternelle

Au fil de l'année, quatre saisons permettent de découvrir les quatre familles d'instruments qui composent l'orchestre : cordes, bois, cuivres et percussions. Appréhender les différentes sonorités, découvrir les techniques de jeu d'un instrument et les gestes qui génèrent le son, tout cela devient possible grâce à ce moment de rencontre et d'échange avec les musiciens de l'Orchestre.

Ces séances peuvent faire l'objet d'un parcours, avec la découverte de plusieurs familles d'instruments. Il est également possible d'assister à la présentation d'une seule famille. La priorité est donnée aux classes assistant à un concert, dans la limite des places disponibles.

Durée : 45 minutes

Bois

Mardi 1^{er} octobre 9h30 | 10h30
Lundi 7 octobre 9h30 | 10h30
Lundi 14 octobre 9h30 | 10h30
Jeudi 17 octobre 9h30 | 10h30
Vendredi 18 octobre 9h30 | 10h30

Cuivres

Lundi 4 novembre 9h30 | 10h30
Mardi 5 novembre 9h30 | 10h30
Jeudi 14 novembre 9h30 | 10h30
Lundi 9 décembre 9h30 | 10h30
Jeudi 12 décembre 9h30 | 10h30

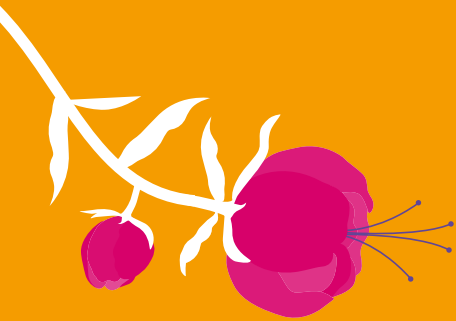
Percussions

Lundi 24 mars 9h30 | 10h30 | 14h30
Mardi 25 mars 9h30 | 10h30
Jeudi 27 mars 9h30 | 10h30 | 14h30
Vendredi 28 mars 9h30 | 10h30

Cordes

Mardi 10 juin 9h30 | 10h30
Lundi 16 juin 9h30 | 10h30
Mardi 17 juin 9h30 | 10h30
Jeudi 19 juin 9h30 | 10h30
Vendredi 20 juin 9h30 | 10h30





Répétitions générales ouvertes

À partir du CM1

Ultime séance de travail, la répétition générale permet au chef et aux musiciens d'effectuer les derniers ajustements avant le concert en public. Lors de ce moment privilégié, les élèves se familiarisent avec l'univers symphonique et découvrent, sans filtre, le travail exigeant du chef et des musiciens.

Une préparation des classes est proposée en amont de la répétition. Un temps d'échange peut également être organisé après la répétition.

La priorité est donnée aux classes assistant à un concert de l'Orchestre.

Durée : 1h30 environ

Judi **10 octobre 9h30**

Vendredi **8 novembre 9h30**

Samedi **11 janvier 9h30**

Vendredi **21 mars 9h30**

Vendredi **25 avril 9h30**

Retrouvez le programme complet des concerts sur philharmonique.strasbourg.eu



Atelier de pratique Instrumentarium Baschet

À partir de la petite section maternelle

Inventé par les frères Baschet, l'Instrumentarium se compose de 14 structures sonores que l'on vient frapper, frotter ou caresser à l'aide d'une baguette.

Aussi amusant qu'instructif, il permet de découvrir une large palette sonore, sans apprentissage préalable des codes musicaux. Il favorise également les échanges entre les élèves qui doivent s'écouter mutuellement, afin de respecter les consignes gestuelles, comme à l'Orchestre. Conçu comme une expérience musicale collective, cet atelier animé par la musicienne intervenante de l'Orchestre offre aux petits musiciens en herbe la possibilité de se glisser, le temps d'une séance, dans la peau des musiciens !

Durée : 45 minutes



Informations pratiques

Billetterie

Concerts scolaires

Enfants : 6 €

Adultes : 10 €

Un accompagnateur gratuit pour 10 enfants.

La billetterie pour les concerts scolaires ouvre le lundi 17 juin à 18h, via les formulaires disponibles sur le site internet de l'Orchestre dans la rubrique : Vous êtes/ Enseignant/Concerts scolaires. Seules les réservations réalisées via ces formulaires seront prises en compte. Un mail de confirmation automatique vous sera envoyé par la plateforme.

Les agents de billetterie reviendront vers vous avant le concert pour ajuster le nombre d'élèves et d'accompagnateurs et vous faire parvenir la facture.

La réservation sera effective après réception du paiement.

Lorsque le concert est complet, vous avez la possibilité de vous inscrire sur liste d'attente pour être recontacté en cas de désistement.

Autour des concerts

Répétitions générales ouvertes -

Ateliers de pratique -

Instrumentarium Baschet

Les demandes pour les activités autour des concerts ouvrent le vendredi 30 août à 10h via les formulaires en ligne disponibles dans la rubrique : Vous êtes/ Enseignant. Seules les réservations réalisées via ces formulaires seront prises en compte.

Vous serez informés dans les meilleurs délais de la suite donnée à votre demande.

Accès

Les concerts se déroulent dans différents lieux : au Palais de la Musique et des Congrès, au Centre social et culturel - Le Galet ou à la Cité de la musique et de la danse. Nous vous recommandons de bien vérifier cette information.

Lors des concerts scolaires, nous recommandons aux écoles d'anticiper leur arrivée au maximum afin de fluidifier l'installation des élèves dans la salle (les places ne sont pas numérotées).

Une question?

**actionseducativesorchestre
@strasbourg.eu**

Contacts

Karen Nonnenmacher

Musicienne intervenante

03 68 98 68 17

karen.nonnenmacher@strasbourg.eu

Blandine Beaufils

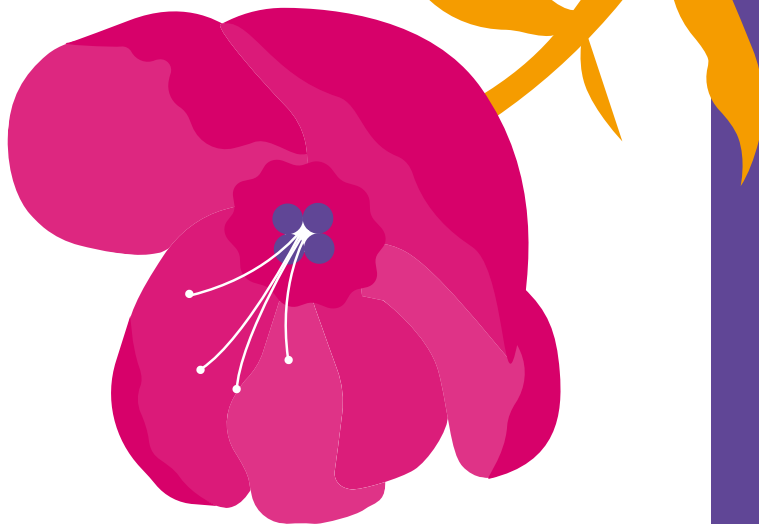
Chargée de communication

et des actions culturelles

03 68 98 68 19

blandine.beaufils@strasbourg.eu





L'Orchestre philharmonique de Strasbourg bénéficie du soutien de la ville et de l'Eurométropole de Strasbourg, de la Direction régionale des affaires culturelles Grand Est et de la Collectivité européenne d'Alsace.

Strasbourg.eu
eurométropole




**PRÉFET
DE LA RÉGION
GRAND EST**
L'Unité
L'Équilibre
L'Amélioration

L'Orchestre remercie ses mécènes pour leur soutien à la programmation jeune public.

**STRASBOURG
EVENTS.**

Euterpe

Conception et réalisation

Responsables de la publication

**Marie Linden
Marie-Laure Denay**

Coordination éditoriale

Blandine Beauflis

Conception graphique et mise en page

Welcome Byzance

Illustrations

Edite Fernandes

Licences d'entrepreneurs

des spectacles

L-R-2022-010115

L-R-2022-010123




ORCHESTRE
PHILHARMONIQUE
DE STRASBOURG
ORCHESTRE
NATIONAL

Palais de la musique
et des congrès
67000 Strasbourg

philharmonique.strasbourg.eu

