



ORCHESTRE
PHILHARMONIQUE
DE STRASBOURG

À partir de 8 ans

QUATRIÈME SYMPHONIE DE BRAHMS



Dimanche
2 mars
17h

PMC –
Salle Érasme

Durée du concert : 1h environ

Johannes Brahms 1833-1897

*Symphonie n°4
en mi mineur op.98*

- I. Allegro non troppo
- II. Andante moderato
- III. Allegro giocoso – poco meno
presto – tempo primo
- IV. Allegro energico e passionato
– più allegro

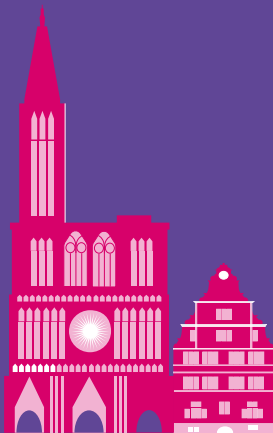
Direction
Aziz Shokhakov

Présentation
Thierry Weber



Ce concert est
un concert Relax.

L'Orchestre remercie Euterpe et Strasbourg Events
pour leur soutien à la programmation jeune public.



Le concert

La Quatrième symphonie de Johannes Brahms est une œuvre émouvante qui transporte petits et grands dans un voyage musical intense. Sa musique regorge d'émotions et de couleurs sonores, captant l'attention par son énergie et sa beauté.

À travers cette aventure symphonique, Thierry Weber – qui sera ton guide tout au long du concert – propose une expérience immersive et ludique, idéale pour toute la famille.

De la vitalité du troisième mouvement à l'exploration sensorielle de l'orchestre, en passant par une narration inspirée du second mouvement et une découverte des instruments du dernier, ce voyage musical invite à une rencontre joyeuse avec la musique de Brahms.

Une belle occasion de partager un moment unique et interactif avec les musiciens de l'Orchestre !

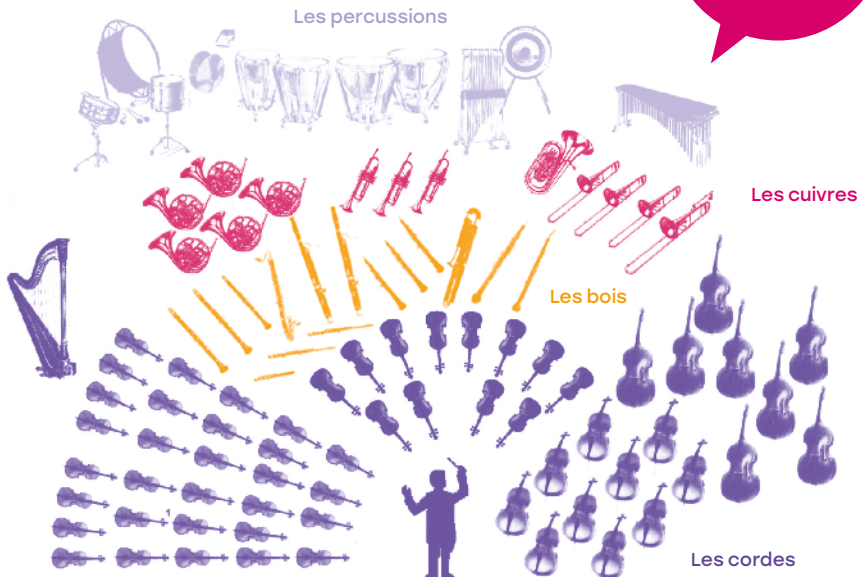
L'orchestre

Connais-tu les différentes familles d'instruments qui composent l'orchestre ?

Sur ce dessin chaque famille est d'une couleur différente :

- les cordes en violet
- les cuivres en rose
- les bois en orange
- les percussions en violet clair

Où se situe le trombone ? Entoure-le sur le schéma.



Jeu

Dans cette grille sont cachés 16 mots.

Ils peuvent être écrits de haut en bas, de bas en haut, de gauche à droite, de droite à gauche, en diagonale... et même à l'envers. À toi de les trouver!

| | | | | | | | | | | | | | | |
|---|---|---|---|---|---|---|---|---|---|---|---|---|---|---|
| S | R | N | E | I | N | O | H | P | M | Y | S | U | P | Y |
| M | U | S | I | C | I | E | N | D | T | E | K | O | E | P |
| N | T | F | C | O | M | P | O | S | I | T | E | U | R | L |
| P | E | Y | P | C | I | M | C | T | O | H | R | E | T | I |
| A | A | U | Y | O | S | O | E | R | H | E | G | N | S | S |
| T | O | R | F | E | N | E | Y | R | I | N | U | H | E | M |
| V | O | E | T | C | T | S | F | T | T | E | C | U | H | X |
| I | H | A | E | I | B | T | N | S | G | I | Q | N | C | A |
| C | S | R | P | I | T | O | E | A | M | I | P | L | R | L |
| R | T | U | E | N | S | I | M | P | S | H | I | U | O | E |
| C | K | T | Z | S | O | E | O | U | M | V | A | I | P | R |
| U | O | C | A | M | N | A | M | N | T | O | E | R | Q | M |
| N | F | B | R | O | A | I | P | S | M | E | R | A | B | R |
| N | E | M | H | T | Y | R | S | Y | Q | T | M | T | A | D |
| R | E | T | T | E | N | I | R | A | L | C | H | E | N | W |

- Compositeur
- Brahms
- Chef
- Symphonie
- Basson
- Orchestre
- Musicien
- Trompette
- Rythme
- Note
- Musique
- Clarinette
- Concert
- Partition
- Relax
- Pupitre



Il est interdit
de filmer,
d'enregistrer et
de photographier
les concerts.

Tu as aimé le concert ? Ne manque pas les prochains événements qui te sont réservés

Samedi
29 mars
15h30 | 17h
PMC – Salle
Marie Jaëll
Durée : 1h

À la découverte des percussions

Parents et enfants partent à la découverte des percussions, une immense famille d'instruments du monde entier !

À partir de 5/6 ans

Adultes 8€ - Enfants 6€

Mardi
29 avril
17h
PMC – Salle
Marie Jaëll

Atelier de pratique

Instrumentarium Baschet

L'Instrumentarium se compose de 14 structures sonores que l'on vient frapper, frotter ou caresser à l'aide d'une baguette. Cet atelier d'1h offre aux petits musiciens en herbe la possibilité de se glisser, le temps d'une séance, dans la peau des musiciens.

Tarif : 6€

Réservé aux enfants, séance ouverte aux 7/10 ans

   philharmonique.strasbourg.eu

Vous venez en
voiture aux
concerts ?
Pensez à
covoiturer !
Plus d'informations
sur philharmonique.strasbourg.eu/informations-pratiques



L'Orchestre
philharmonique de
Strasbourg bénéficie
du soutien de la ville
et de l'Eurométropole
de Strasbourg, de la
Direction régionale des
affaires culturelles Grand
Est et de la Collectivité
européenne d'Alsace.

Strasbourg.eu
eurometropole



Responsable de la publication
Marie Linden

Coordination éditoriale
Sofia de Nóbrega

Illustrations
Edite Fernandes

Conception graphique et mise en page
Welcome Byzance

Licences d'entrepreneur de spectacles
**L-R-2022-010115 (LICENCE 2) et
L-R-2022-010123 (LICENCE 3)**